

PROGRAMM FAMILIENZENTREN



Sei dabei!

2024
1. Halbjahr



Veranstaltungen
für **Groß** und **Klein**.





Herausgeber:
Lebenshilfe Gelderland gemeinnützige GmbH
Copyright © 2023 Lebenshilfe Gelderland gGmbH

Stand:
Dezember 2024
Kurse und Termine sind unter Vorbehalt.



Hol Dir unser
Programmheft
aufs Handy

Gemeinsam mit unseren Kooperationspartnern und anderen Anbietern haben wir für Sie ein buntes Programm zusammengestellt.

Wir bieten Ihnen zu folgenden Bereichen Kurse und Veranstaltungen an:

Erziehung und Beratung

ab Seite 8

Bewegung und Gesundheit

ab Seite 37

Musik und Tanz

ab Seite 48

(Groß-) Eltern-Kind-Angebote

ab Seite 51

Ausbildung

ab Seite 57

Dies und Das

ab Seite 60



Haben Sie an einem Kurs oder Angebot Interesse? Die kostenpflichtigen Angebote werden bei der Anmeldung bezahlt.

Bei Fragen und Anregungen können Sie uns gerne ansprechen.



Wir wünschen Ihnen viel

SPAß

beim Blättern und Stöbern
und würden uns sehr freuen Sie

WILLKOMMEN

zu heißen.

EINE KINDHEIT VON BULLERBÜ BIS LUMMERLAND

Glücklich. Unbeschwert. Lebensfroh.

So reisen die uns anvertrauten Kinder durch ihre ersten Lebensjahre. Ob zwischen den Bergen des Lummerlandes, inmitten eines Wiesenzaubers, auf der Arche Noah oder den Spuren von Astrid Lindgrens Bullerbü bei uns ist jeder willkommen, ungeachtet seiner Fähigkeiten, Herkunft und Kultur! Inklusion und Vielfalt ist ein wichtiger Bestandteil unserer Arbeit und unserer Konzeption.



- ✓ Inklusive Kindertageseinrichtungen und Familienzentren in zahlreichen Gemeinden am Niederrhein
- ✓ Modern ausgestattete Gebäude
- ✓ U2-, U3- und Ü3-Betreuung
- ✓ Multiprofessionelle und interdisziplinäre Teams
- ✓ Inklusion im Fokus
- ✓ Individuelle Förderung und Begleitung in ein selbstbestimmtes Leben

Unsere Kinderwelt ist BUNT

wir freuen uns auf jeden, der sie noch bunter gestaltet!

UNSERE FAMILIENZENTREN

Als Knotenpunkt eines großen Netzwerkes und Anlaufstelle rund um die Themen Familie, Kinder und Erziehung bieten wir ein breites Spektrum an Kursen, Workshops und Informationsveranstaltungen für Groß und Klein. Sie sind herzlich eingeladen, unsere vielfältigen Angebote zu entdecken.

Wir freuen uns darauf, Sie als Kindergartenfamilie oder Gast bei uns zu begrüßen!



Familienzentrum Bullerbü
Matthias-Claudius-Straße 14 · 47652 Weeze

Telefon 02837 7479
Telefax 02837 9619917

BULLERBÜ

familienzentrum-bullerbue@lebenshilfe-gelderland.de
www.familienzentrum-bullerbue.org





Familienzentrum LUMMERLAND
Am Nierspark 19 · 47608 Geldern

Telefon 02831 1333990
Telefax 02831 13339953

LUMMERLAND

familienzentrum-lummerland@lebenshilfe-gelderland.de
www.familienzentrum-lummerland.org



Familienzentrum Sternschnuppe
Twistedener Straße 255 · 47623 Kevelaer

Telefon 02832 9728090
Telefax 02832 97280917

familienzentrum-sternschnuppe@lebenshilfe-gelderland.de
www.familienzentrum-sternschnuppe.org

STERNSCHNUPPE



Familienzentrum Wichtelwelt
Von-Bodelschwingh-Straße 1 · 47638 Straelen

Telefon 02834 780559
Telefax 02834 703811

WICHTELWELT

familienzentrum-wichtelwelt@lebenshilfe-gelderland.de
www.familienzentrum-wichtelwelt.org

In Kooperation mit der Caritas-Beratungsstelle für Kinder, Jugendliche und Familien findet einmal monatlich eine offene Beratungs- und Sprechstunde statt.

Offene Beratungs- und Sprechstunde

- Vielleicht haben Sie allgemeine Fragen zur Erziehung oder Entwicklung ihres Kindes
- Vielleicht hat ihr Kind Probleme mit Gleichaltrigen
- Vielleicht hat Ihr Kind Schulprobleme und / oder Schwierigkeiten bei den Hausaufgaben
- Vielleicht sind Sie ganz verzweifelt, weil es ständig Streit mit Ihrem pubertierenden Kind gibt
- Vielleicht sind Sie alleinerziehend oder Sie leben in Trennung oder Scheidung und möchten Rat oder Begleitung für Ihr*e Kind*er

Für solche oder ähnliche Fragen können Sie gerne die Sprechstunde nutzen.



Termine: nach Vereinbarung



Uhrzeit: nach Vereinbarung



Referent*in: Julia van Gemmeren
Caritas Familien- und
Erziehungsberatung/
CV Geldern-Kevelaar



Wo: Familienzentrum Bullerbü



Kosten: Kostenlos



Anmeldung: Familienzentrum Bullerbü
Ursula Greef
02837 7479



Offene Sprechstunde im Familienzentrum Bullerbü Weeze

Wenn Sie sich Sorgen machen um Ihre Kinder, wenn Ihr Familienleben belastet ist oder Sie sich überfordert fühlen, dann ist das Team der Caritas-Beratungsstelle für Sie da.

Wir hören Ihnen zu, respektieren Ihre Wünsche und suchen gemeinsam nach Lösungen, um Ihre Stärken herauszuarbeiten. Wir beraten Sie grundsätzlich kostenlos unter Schweigepflicht.

Wir bieten eine regelmäßige Sprechstunde für alle Familien aus Weeze an. Wenn Sie Fragen oder Sorgen zu verschiedenen familienrelevanten Themen haben, kommen Sie gern auf uns zu.

In einer kostenlosen Erst- und ggf. Verweisberatung besprechen wir die nächsten möglichen Schritte.

Zur besseren Planung bitten wir Sie, sich nach Möglichkeit vorher telefonisch oder per E-Mail anzumelden.



Termine: mittwochs,
ab 03.01.2024



Uhrzeit: 14.00 - 16.00 Uhr



Referent*in: Ursula Greef



Wo: Familienzentrum Bullerbü



Kosten: Kostenlos



Anmeldung: Familienzentrum Bullerbü
Ursula Greef
02837 7479 oder
ursula.greef@lebenshilfe-gelderland.de



Großeltern - Enkel: Eine wertvolle Beziehung

Welche Bedeutung haben Großeltern für die Enkel und welche Rolle spielen sie im Familien- und Erziehungsalltag?

Welche entwicklungsbedingten Bedürfnisse haben Enkel?

Großeltern kommen darüber miteinander ins Gespräch und tauschen sich aus.



Termine: Dienstag,
12.03.2024



Uhrzeit: 18.30 - 20.00 Uhr



Referent*in: Ursula Cloos



Wo: Familienzentrum
Bullerbü



Kosten: kostenlos



Anmeldung: Familienzentrum
Bullerbü
Ursula Greef
02837 7479



Tod und Trauer bei Kindern

Kinder auf das Leben vorbereiten, heißt für Eltern auch, sie mit den leidvollen Erfahrungen des Lebens vertraut zu machen. Dabei haben Eltern die verantwortungsvolle Aufgabe, Kinder behutsam mit dem Thema Tod und Sterben in Kontakt zu bringen. Ihnen so zu zeigen, dass Tod, Sterben und die Trauer ganz natürliche Erfahrungen unseres Lebens sind.

Ganz praxisnah erhalten Eltern Anregungen und Antworten auf ihre Fragen.



Termin: Mittwoch,
10.04.2024



Uhrzeit: 19:00 - 21:15 Uhr



Referent*in: Nicole Füngerlings



Wo: Turnraum
Familienzentrum
Bullerbü



Kosten: kostenlos



Anmeldung: Familienzentrum
Bullerbü
Ursula Greef
02837 7479



Griffbereit

Internationaler Eltern-Kind Kurs für Kinder von 1-3 Jahren

„Griffbereit“ ist eine international ausgerichtete Spielgruppe. Das kostenlose Angebot richtet sich an Eltern mit und ohne Zuwanderungsgeschichten mit ihren Kindern im Alter von 1-3 Jahren.

In der Gruppe spielen, singen und malen Kinder miteinander und mit ihren Eltern in den Familiensprachen und in Deutsch. Dadurch werden erste Grundlagen für die Sprachentwicklung geschaffen.

Zusätzlich erfahren Eltern, wie sie ihre Kinder in der frühkindlichen Entwicklung stärken und fördern können.

In Kooperation mit dem Kommunalen Integrationszentrum (KI), Kreis Kleve.

	Termine:	mittwochs, 10.01.2024 bis 20.03.2024 11 Termine	mittwochs, 10.04.2024 bis 26.06.2024 11 Termine	mittwochs, 21.08.2024 bis 18.12.2024 16 Termine
	Uhrzeit:	16.30 - 18.30 Uhr	16.30 - 18.30 Uhr	16.30 - 18.30 Uhr
	Referent*in:	Marlena Weistock, Ülker Öztürk	Marlena Weistock, Ülker Öztürk	Marlena Weistock, Ülker Öztürk
	Wo:	Familienzentrum Bullerbü	Familienzentrum Bullerbü	Familienzentrum Bullerbü
	Kosten:	kostenlos	kostenlos	kostenlos
	Anmeldung:	Familienzentrum Bullerbü Ursula Greef 02837 7479	Familienzentrum Bullerbü Ursula Greef 02837 7479	Familienzentrum Bullerbü Ursula Greef 02837 7479
	Kurs:	314-522	314-521	314-522



Elternstart NRW für Juni bis November 2024 geborenen Kinder Kidix 0-1 Jahr

Elternstart NRW ist ein gebührenfreies Angebot der Familienbildung in NRW für Eltern, Adoptiv- und Pflegeeltern (Mutter oder Vater) mit Kindern unter einem Jahr.

Jede Familie kann ein Mal pro Kind teilnehmen.

Wie auch in unseren Eltern-Kind Kursen im ersten Lebensjahr:

- Entdecken Sie unter fachlicher Anleitung beim Spiel die feinen Signale und Bedürfnisse ihres neuen Familienmitglieds.
- Entlasten und stärken Sie sich im Austausch mit anderen Eltern.
- Informieren Sie sich über Ernährungs-, Entwicklungs- und Erziehungsfragen.

Der Elternstart NRW ist auf fünf Treffen begrenzt und macht Lust auf mehr.

Bitte beachten Sie den Folgekurs „Kidix 0-1 Jahren“:

	Termine:	freitags 12.01. bis 09.02.24 5 Termine	Termine:	freitags 16.02. bis 15.03.24 6 Termine
	Uhrzeit:	10.30 - 12.00 Uhr	Uhrzeit:	10.30 - 12.00 Uhr
	Referent*in:	Sarah Rocker	Referent*in:	Sarah Rocker
	Wo:	Familienzentrum Bullerbü	Wo:	Familienzentrum Bullerbü
	Kosten:	34,80 €	Kosten:	34,80 €
	Anmeldung:	Familienzentrum Bullerbü, Ursula Greef 02837 7479	Anmeldung:	Familienzentrum Bullerbü, Ursula Greef 02837 7479
	Kurs:	314 - 120A	Kurs:	314 - 120



Termine: freitags
12.04. bis 28.06.24
11 Termine

Termine: freitags
30.08. bis 12.12.24
14 Termine



Uhrzeit: 10.30 - 12.00 Uhr

Uhrzeit: 10.30 - 12.00 Uhr



Referent*in: Sarah Rocker

Referent*in: Sarah Rocker



Wo: Familienzentrum
Bullerbü

Wo: Familienzentrum
Bullerbü



Kosten: 60,80 €

Kosten: 76,40 €



Anmeldung: Familienzentrum
Bullerbü, Ursula Greef
02837 7479

Anmeldung: Familienzentrum
Bullerbü, Ursula Greef
02837 7479



Kurs: 314 - 121

Kurs: 314 - 122



Kidix

Eltern-Kind-Kurs für Eltern mit Kindern von 1-3 Jahren

Kinderzeit: selbstständiges Erforschen, Experimentieren und Entdecken, andere Kinder kennenlernen.

Elternzeit: Austausch, Erziehungsfragen, Gespräche mit der Kursleitung, Beobachten und Kind-entdecken.

Gemeinsame Zeit: spielen, lachen, singen, Spaß haben und neue Erfahrungen machen.

Kidix ist das Eltern-Kind-Kurskonzept für alle katholischen Familienbildungseinrichtungen in NRW und konzipiert für Eltern mit Kindern von 0 bis 3 Jahren. Der Kurs wird durchgeführt von ausgebildeten Kursleitungen mit Kidix Zertifikat. Dieser Kurs findet statt für Eltern mit Kindern von 1-3 Jahren.

Zu jeder Kursphase gehört ein flexibler Familientermin, der z.B. als Elternabend oder für einen gemeinsamen Ausflug genutzt werden kann.

Der Elternstart NRW ist auf fünf Treffen begrenzt und macht Lust auf mehr.



Termine: freitags
12.01. bis 15.03.24
11 Termine

Termine: freitags
12.04. bis 28.06.24
11 Termine



Uhrzeit: 08.45 - 10.15 Uhr

Uhrzeit: 08.45 - 10.15 Uhr



Referent*in: Sarah Rocker

Referent*in: Sarah Rocker



Wo: Familienzentrum
Bullerbü

Wo: Familienzentrum
Bullerbü



Kosten: 62,80 €

Kosten: 62,80 €



Anmeldung: Familienzentrum
Bullerbü, Ursula Greef
02837 7479

Anmeldung: Familienzentrum
Bullerbü, Ursula Greef
02837 7479



Kurs: 314 - 380

Kurs: 314 - 381



Termine: freitags
30.08. bis 13.12.24
14 Termine



Uhrzeit: 08.45 - 10.15 Uhr



Referent*in: Sarah Rocker



Wo: Familienzentrum
Bullerbü



Kosten: 78,40 €



Anmeldung: Familienzentrum
Bullerbü, Ursula Greef
02837 7479



Kurs: 314 - 382

Starke Eltern haben's leichter

Eltern wissen manchmal nicht, wo ihnen der Kopf steht. Sie werden von allen Seiten mit Erwartungen, Forderungen und Ratschlägen überhäuft, stellen auch an sich selbst hohe Ansprüche und trauen sich und ihren Fähigkeiten immer weniger zu. Themen sind u.a. was ist mir wichtig in der Erziehung meiner Kinder /meines Kindes und wo sind Grenzen?



Termine: montags,
30.09. bis
28.10.2024
4 Termine



Uhrzeit: 14.00 - 16.15 Uhr



Referent*in: Ursula Cloos



Wo: Familienzentrum
Bullerbü



Kosten: kostenlos



Anmeldung: Familienzentrum
Bullerbü
Ursula Greef
02837 7479



Typisch Junge - Typisch Mädchen

Kinder erleben in ihrer Familie und ihrer Lebensumwelt viele Rollenbilder von Mann und Frau. Väter erfahren an diesem Abend, wie sich geschlechtsspezifisches Verhalten entwickelt. Sie erhalten Tipps, wie Erziehung so Einfluss nehmen kann, dass Kinder - unabhängig von ihrem biologischen Geschlecht - ihre Fähigkeiten und Interessen flexibel und nach ihren Bedürfnissen entwickeln können. Dazu gehört auch, dass Jungen und Mädchen in „untypischen“ Verhaltensweisen von den Eltern akzeptiert und gefördert werden.



Termin: Mittwoch,
27.11.2024



Uhrzeit: 19:30 - 21:45 Uhr



Referent*in: Antje Freudenberg



Wo: Familienzentrum
Bullerbü



Kosten: kostenlos



Anmeldung: Familienzentrum
Bullerbü
Ursula Greef
02837 7479





In Kooperation mit der Bildungs- und Wissensakademie BiWak

Elterncafé

„Mein Kind ist besonders - Welche Hilfen und Unterstützungen kann ich beantragen?“

Manche Kinder haben besondere Bedürfnisse und benötigen im Alltag viel mehr Betreuung und Unterstützung als andere Kinder im gleichen Alter. Nicht immer ist es für Eltern eindeutig, ob sie schon die Möglichkeit haben Hilfen zu beantragen oder sie alles als „Phase“ aushalten müssen. An diesem Nachmittag sollen Möglichkeiten aufgezeigt werden, welche Hilfen ab wann beantragt werden können.

Im Anschluss an den Nachmittag können Termine für kostenfreie Einzelberatung vereinbart werden.

Freuen Sie sich auf einen interessanten Nachmittag mit leckerem Kaffee und Kuchen, an dem Sie sich gerne einbringen können.



Termine: Mittwoch, 31.01.2024



Uhrzeit: 14.00 - 16.00 Uhr



Referent*in: Monika Hoolmann



Wo: Familienzentrum
Lummerland



Kosten: Kostenlos



Anmeldung: Familienzentrum
Lummerland
02831 1333990





In Kooperation mit der Familienbildungsstätte Geldern-Kevelaer

Elterncafé

In gemütlicher Runde tauschen wir uns zu verschiedenen Themen rund um die Schwerpunkte Erziehung, Elternsein und Familie aus.



Termine: donnerstags,
07.03.2024
05.09.2024
07.11.2024



Uhrzeit: 14.30 - 16.00 Uhr



Referent*in: Antje Freudenberg



Wo: Familienzentrum
Lummerland



Kosten: Kostenlos



Anmeldung: Es ist keine
Anmeldung
notwendig





In Kooperation mit der Bildungs- und Wissensakademie BiWak

Elterncafé „Kinderrechte“

Gemeinsam mit den Eltern wollen wir uns das Thema Kinderrechte ansehen. Hier geht es vor allem um die Partizipation der Kinder. Wie können die Kinder einbezogen werden? Wie kann man Partizipation gut in der Kita und zu Hause umsetzen?

Freuen Sie sich auf einen interessanten Nachmittag bei leckerem Kaffee und Kuchen, an dem Sie sich gerne einbringen können.



Termine: Donnerstag,
19.09.2024



Uhrzeit: 14.00 - 16.00 Uhr



Referent*in: Monika Hoolmann



Wo: BiWak
Bildungs- und
Wissensakademie
Bahnhofsstraße 33
47608 Geldern



Kosten: Kostenlos



Anmeldung: Familienzentrum
Lummerland
02831 1333990





In Kooperation mit der Familienbildungsstätte Geldern-Kevelaer

Notfälle im Säuglings- und Kleinkindalter

Die häufigsten medizinischen Notfälle im Kindesalter werden angesprochen und einfache, wirksame Sofortmaßnahmen vorgestellt.



Termine: Mittwoch, 06.03.2024



Uhrzeit: 19.00 - 21.15 Uhr



Referent*in: Jessica Hendriks



Wo: Familienzentrum
Lummerland



Kosten: Kostenlos



Anmeldung: Familienzentrum
Lummerland
02831 1333990
oder
Familienbildungsstätte
02831 1346016





Starke Eltern haben's leichter

Eltern wissen manchmal nicht, wo ihnen der Kopf steht. Sie werden von allen Seiten mit Erwartungen, Forderungen und Ratschlägen überhäuft, stellen auch an sich selbst hohe Ansprüche und trauen sich und ihren Fähigkeiten immer weniger zu. Themen sind u.a. was ist mir wichtig in der Erziehung meiner Kinder /meines Kindes und wo sind Grenzen?



Termine: donnerstags,
19.09. bis
31.10.2024 (außer
in den Herbstferien)



Uhrzeit: 14:00 - 16:15 Uhr



Referent*in: Ursula Cloos



Wo: Familienzentrum
Lummerland



Kosten: kostenlos



Anmeldung: Familienzentrum
Lummerland
02831 1333990
oder
Familienbildungsstätte
02831 1346016





In Kooperation mit der Caritas-Beratungsstelle für Kinder, Jugendliche und Familien findet einmal monatlich eine offene Beratungs- und Sprechstunde statt.

Offene Beratungs- und Sprechstunde

Vielleicht haben Sie allgemeine Fragen zur Erziehung oder Entwicklung Ihres Kindes.

Vielleicht hat Ihr Kind Probleme mit Gleichaltrigen.

Vielleicht hat Ihr Kind Schulprobleme und / oder Schwierigkeiten bei den Hausaufgaben.

Vielleicht sind Sie ganz verzweifelt, weil es ständig Streit mit Ihrem pubertierenden Kind gibt.

Vielleicht sind Sie alleinerziehend oder Sie leben in Trennung oder Scheidung und möchten Rat oder Begleitung für Ihr*e Kind*er.

Für solche oder ähnliche Fragen können Sie gerne die Sprechstunde nutzen.



Termine: jeden 3. Dienstag im Monat



Uhrzeit: 14.00 - 16.00 Uhr



Referent*in: Stefan Kisters-Teuwsen,
Caritas Familien- und Erziehungsberatung/
CV Geldern-Kevelaer



Wo: Familienzentrum
Lummerland



Kosten: Kostenlos

Anmeldung: Familienzentrum
Lummerland
02831 1333990





GELDERN

In Kooperation mit der Caritas Geldern

Echte Männer reden

Ein Beratungsangebot für Jungen und Männer

Die Gruppe trifft sich jeden Montag Abend im Familienzentrum Lummerland.

Teilnahme an der Gruppe nur mit vorheriger Anmeldung möglich - die Beratungsstelle kann jedoch auch ohne Teilnahme an der Gruppe genutzt werden



www.echte-männer-reden.de





In Kooperation mit der Familienbildungsstätte Geldern – Kevelaer

Spiele, zappen, klicken

Digitale Medien spielen heute eine wichtige Rolle im Alltag von Familien und dabei kommen immer wieder Fragen auf, wie z.B.: Wie viel Fernsehen darf sein? Wann ist ein Kind reif für Computer oder Internet? Fördern Computerspiele die kindliche Entwicklung? Welche Medien gehören ins Kinderzimmer, welche nicht?



Termin: Montag, 07.10.2024



Uhrzeit: 20.00 - 22.15 Uhr



Referent*in: Petra van Bergen



Wo: Familienzentrum
Lummerland



Kosten: Kostenlos



Anmeldung: Familienzentrum
Lummerland
02831 1333990
oder
Familienbildungsstätte
Geldern-Kevelaer
02831 1340616



In Kooperation mit der Caritas-Beratungsstelle für Kinder, Jugendliche und Familien findet einmal monatlich eine offene Beratungs- und Sprechstunde statt.

Offene Beratungs- und Sprechstunde

- Vielleicht haben Sie allgemeine Fragen zur Erziehung oder Entwicklung ihres Kindes
- Vielleicht hat ihr Kind Probleme mit Gleichaltrigen
- Vielleicht hat Ihr Kind Schulprobleme und / oder Schwierigkeiten bei den Hausaufgaben
- Vielleicht sind Sie ganz verzweifelt, weil es ständig Streit mit Ihrem pubertierenden Kind gibt
- Vielleicht sind Sie alleinerziehend oder Sie leben in Trennung oder Scheidung und möchten Rat oder Begleitung für Ihr*e Kind*er

Für solche oder ähnliche Fragen können Sie gerne die Sprechstunde nutzen.



Termine: Dienstag, 16.01.2024 | 08.30 - 10.30 Uhr
Dienstag, 20.02.2024 | 14.00 - 16.00 Uhr
Dienstag, 12.03.2024 | 08.30 - 10.30 Uhr
Dienstag, 16.04.2024 | 14.00 - 16.00 Uhr
Dienstag, 25.06.2024 | 08.30 - 10.30 Uhr



Uhrzeit: siehe Termine



Referent*in: Andrea Wenske, Caritas Familien- und Erziehungsberatung/ CV Geldern-Kevelaer



Wo: Familienzentrum Sternschnuppe



Kosten: Kostenlos



Anmeldung: Familienzentrum Sternschnuppe
02832 9728090

” Wenn ich heute Vertrauen in den Menschen habe, weiß ich, dass er morgen ein anderer sein wird. “

Bernard Aucouturier

Psychomotorik nach Aucouturier - Offene Sprechstunde -

Für alle Eltern der Kinder aus meinen Psychomotorik Kursen.

Für alle Eltern, die mit mir reden möchten

- über Fragen zur Entwicklung ihres Kindes,
- über Sorgen zu sozialen oder emotionalen Auffälligkeiten ihres Kindes
- über die Ängste ihres Kindes, bzw. die eigenen Ängste, die das Kind betreffen
- über Fragen, die die Entwicklung ihres körperlich oder geistig beeinträchtigten Kindes betreffen.



Termine: Wir koordinieren gerne einen Termin mit Frau Deckers



Uhrzeit: nach Absprache



Referent*in: Claudie Deckers, Diplomsozialpädagogin,
Psychomotorik Therapeutin nach Aucouturier,
Reittherapeutin



Wo: Familienzentrum
Sternschnuppe



Kosten: Kostenlos



Anmeldung: Familienzentrum Sternschnuppe 02832 9728090
evtl. Absagen unter 02832 3054

Glücklicher Schulstart

Die Einschulung steht bevor. Ein neuer Lebensabschnitt für Ihr Kind und die ganze Familie.

Was kann ich tun, damit die Einschulung gelingt? Von verschiedenen Blickpunkten wird diese Frage beleuchtet.

Lassen Sie sich informieren, inspirieren, nutzen Sie Denkanstöße und sammeln Sie Ideen.



Termin: Donnerstag,
18.01.2024



Uhrzeit: 19.30 Uhr



Referent*in: Andrea Franken



Wo: St. Antonius
Grundschule, Aula



Kosten: Kostenlos



Anmeldung: Familienzentrum
Sternschnuppe
02832 9728090



In Kooperation mit der Familienbildungsstätte Geldern – Kevelaer

Resilienz - Kinder stark machen -

Kinder reagieren ganz unterschiedlich bei belastenden Situationen z.B. die Geburt eines Geschwisterkindes. Wie können Eltern Kinder in ihrer Entwicklung zur Resilienz - also psychischer Widerstandsfähigkeit- fördern und unterstützen? Was macht ihr Kind stark?



Termin: Donnerstag,
22.02.2024



Uhrzeit: 20.00 - 22.15 Uhr



Referent*in: Petra
Girmes-Meiners



Wo: Familienzentrum
Sternschnuppe



Kosten: Kostenlos



Anmeldung: Familienzentrum
Sternschnuppe
02832 9728090
oder
Familienbildungsstätte
Geldern-Kevelaer
02832 1340616



In Kooperation mit der Familienbildungsstätte Geldern – Kevelaer

Liebe - Grenzen - Konsequenzen

Eltern sind oft verunsichert, ob und wie sie ihren Kindern Grenzen setzen sollen oder dürfen. Grenzen sind für das Heranwachsen von Kindern wichtig und helfen bei der Orientierung im Alltag. Welche entwicklungsbedingten Bedürfnisse haben Kinder und wo brauchen sie Freiräume, um sich gut zu entwickeln? Wann sind Eltern gefordert, liebevoll, aber bestimmt Grenzen zu setzen? Wie funktioniert ein „Nein!“ aus Liebe und wie setzen Eltern das konsequent im Alltag um?



Termin: Mittwoch,
13.03.2024



Uhrzeit: 20.00 - 22.15 Uhr



Referent*in: Andrea Barbulescu



Wo: Familienzentrum
Sternschnuppe



Kosten: Kostenlos



Anmeldung: Familienzentrum
Sternschnuppe
02832 9728090
oder
Familienbildungsstätte
Geldern-Kevelaer
02832 1340616



In Kooperation mit der Bildungs- und Wissensakademie BiWak

Elterncafé

„Mein Kind ist besonders - Welche Hilfen und Unterstützungen kann ich beantragen?“

Manche Kinder haben besondere Bedürfnisse und benötigen im Alltag viel mehr Betreuung und Unterstützung als andere Kinder im gleichen Alter. Nicht immer ist es für Eltern eindeutig, ob sie schon die Möglichkeit haben Hilfen zu beantragen oder sie alles als „Phase“ aushalten müssen. An diesem Nachmittag sollen Möglichkeiten aufgezeigt werden, welche Hilfen ab wann beantragt werden können.

Im Anschluss an den Nachmittag können Termine für kostenfreie Einzelberatung vereinbart werden.

Freuen Sie sich auf einen interessanten Nachmittag mit leckerem Kaffee und Kuchen, an dem Sie sich gerne einbringen können.



Termin: Mittwoch,
10.04.2024



Uhrzeit: 14.00 - 16.00 Uhr



Referent*in: Monika Hoolmann



Wo: Familienzentrum
Sternschnuppe



Kosten: Kostenlos



Anmeldung: Familienzentrum
Sternschnuppe
02832 9728090
oder
biwak@lebenshilfe-gelderland.de



In Kooperation mit der Familienbildungsstätte Geldern-Kevelaer

Geschwister

Geschwister haben sich nicht ausgesucht, wachsen aber zusammen auf. Sie streiten und sie lieben sich. Trotz mancher Konflikte verbindet Geschwister eine ganz besondere Liebe.

Ein Abend mit Gedanken zu einer Beziehung, die Menschen zeitlebens prägt.



Termin: Dienstag,
07.05.2024



Uhrzeit: 19.30 - 21.45 Uhr



Referent*in: Antje Freudenberg



Wo: Familienzentrum
Sternschnuppe



Kosten: Kostenlos



Anmeldung: Familienzentrum
Sternschnuppe
02832 9728090
oder
Familienbildungsstätte
Geldern-Kevelaer
02832 1340616



In Kooperation mit dem Caritas-Verband Straelen

Offene Beratungs- und Sprechstunde

Vielleicht haben Sie allgemeine Fragen zur Erziehung oder Entwicklung Ihres Kindes.

Vielleicht hat Ihr Kind Probleme mit Gleichaltrigen.

Vielleicht hat Ihr Kind Schulprobleme und / oder Schwierigkeiten bei den Hausaufgaben.

Vielleicht sind Sie ganz verzweifelt, weil es ständig Streit mit Ihrem pubertierenden Kind gibt.

Vielleicht sind Sie alleinerziehend oder Sie leben in Trennung oder Scheidung und möchten Rat oder Begleitung für Ihr*e Kind*er.

Für solche oder ähnliche Fragen können Sie gerne die Sprechstunde nutzen.



Termine: Dienstag 16.01.2024 | 09.00Uhr
Mittwoch 14.02.2024 | 14.00Uhr
Dienstag 12.03.2024 | 09.00Uhr
Mittwoch 17.04.2024 | 14.00Uhr
Dienstag 14.05.2024 | 09.00Uhr
Mittwoch 12.06.2024 | 14.00Uhr



Uhrzeit: siehe Termine



Referent*in: Mitarbeiter*in der Caritas-Beratungsstelle Straelen



Wo: Familienzentrum Wichtelwelt



Kosten: Kostenlos



Anmeldung: Familienzentrum Wichtelwelt
02834 780559

Weitere Termine können Sie gerne telefonisch bei uns erfragen.

In Kooperation mit der Familienbildungsstätte Geldern-Kevelaer

Geschwister

Geschwister haben sich nicht ausgesucht, wachsen aber zusammen auf. Sie streiten und sie lieben sich. Trotz mancher Konflikte verbindet Geschwister eine ganz besondere Liebe.

Ein Abend mit Gedanken zu einer Beziehung, die Menschen zeitlebens prägt.



Termine: Mittwoch,
20.03.2024



Uhrzeit: 19:30 - 21:45 Uhr



Referent*in: Antje Freudenberg



Wo: Familienzentrum
Wichtelwelt



Kosten: Kostenlos



Anmeldung: Familienzentrum
Wichtelwelt
02834 780559



Elterncafé: Inklusion ist bunt

Für alle, die Interesse haben.

Die Umsetzung von Inklusion ist nicht immer ganz einfach.

Aber wie machen wir Inklusion?

Was ist daran so wichtig? Und was muss man dabei berücksichtigen?

Wie können wir Inklusion umsetzen und wie inklusiv ist unsere Kita denn?

Welche Ideen haben Sie zum Thema Inklusion?

Wir freuen uns auf einen bunten Nachmittag mit Kaffee und Kuchen und werden unsere Kita durch die Brille der Inklusion betrachten.



Termine: Mittwoch,
17.04.2024



Uhrzeit: 14.00 - 16.00 Uhr



Referent*in: Monika Hoolmann



Wo: Familienzentrum
Wichtelwelt



Kosten: Kostenlos



Anmeldung: verbindlich an
biwak@lebenshilfe-gelderland.de.



Notfälle im Säuglings- und Kleinkindalter

Die häufigsten medizinischen Notfälle im Kindesalter werden angesprochen und einfache, wirksame Sofortmaßnahmen vorgestellt.

	Termin:	Mittwoch, 21.02.2024
	Uhrzeit:	19.00 - 21.15 Uhr
	Referent*in:	Jessica Hendriks
	Wo:	Familienzentrum Bullerbü
	Kosten:	Kostenlos
	Anmeldung:	Familienzentrum Bullerbü Ursula Greef 02837 7479
	Kurs:	313 - 080





In Kooperation mit der Bildungs- und Wissensakademie BiWak des Lebenshilfe Gelderland e. V.

Inklusives Turnangebot für Kinder

für Kinder im Alter von 4 bis 6 Jahren

Kinder lieben es sich zu bewegen. Dazu haben wir viele Ideen: Bewegung mit Bällen und Reifen, Klettern über Bänke und Bewegungsbaustellen. So können die Kinder mit und ohne Behinderung ihre eigenen Bewegungserfahrungen sammeln.

Bitte ziehen Sie Ihrem Kind bequeme Kleidung, Stoppersocken oder Turnschuhe an.



Termine: **Kurs 1:**
24.01., 07.02., 21.02.,
06.03., 20.03.2024
Kurs 2:
30.10., 13.11., 27.11.,
11.12., 18.12.2024



Uhrzeit: 15.00 - 16.00 Uhr



Wo: Familienzentrum
Lummerland



Kosten: Kostenlos



Anmeldung: Familienzentrum
Lummerland
02831 1333990 oder
bluepoint@
lebenshilfe-gelderland.de
02831 1328565



„ Bewegung und Freude
lassen die Seele lachen. “

Psychomotorik nach Aucouturier

Inklusives psychomotorisches Bewegungsangebot für alle Kinder von 5 - 6 Jahren

Psychomotorik bietet die Möglichkeit

- Ängste zu besiegen
- Freude am Miteinander-Tun zu entwickeln
- Freude im Spiel und in der Bewegung zu haben
- Erlebtes im Spiel zum Ausdruck zu bringen
- Durch eigenes Handeln seine Gefühle spürbar zu machen.



Termine: montags: 08.01. - 01.07.2024
(außer den 12.02., 25.03., 01.04., 20.05.2024)
Elternabend: 30.01.2024 | 20.00 Uhr



Uhrzeit: 14.30 - 15.30 Uhr



Referent*in: Claudie Deckers,
Diplomsozialpädagogin, Psychomotorik Therapeutin
nach Aucouturier, Reittherapeutin



Wo: Familienzentrum
Sternschnuppe



Kosten: Kostenlos



Anmeldung: Familienzentrum
Sternschnuppe
02832 9728090

„ Bewegung und Freude
lassen die Seele lachen. “

Psychomotorik nach Aucouturier

Inklusives psychomotorisches Bewegungsangebot für alle Kinder von 3 - 4 Jahren

Psychomotorik bietet die Möglichkeit

- Ängste zu besiegen
- Freude am Miteinander-Tun zu entwickeln
- Freude im Spiel und in der Bewegung zu haben
- Erlebtes im Spiel zum Ausdruck zu bringen
- Durch eigenes Handeln seine Gefühle spürbar zu machen.



Termine:

dienstags: 09.01. - 02.07.2024
(außer den 13.02., 26.03., 02.04., 21.05.2024)
Elternabend: 30.01.2024 | 20.00 Uhr



Uhrzeit:

15.00 - 16.00 Uhr



Referent*in:

Claudie Deckers,
Diplomsozialpädagogin, Psychomotorik Therapeutin
nach Aucouturier, Reittherapeutin



Wo:

Familienzentrum
Sternschnuppe



Kosten:

Kostenlos



Anmeldung:

Familienzentrum
Sternschnuppe
02832 9728090

In Kooperation mit der Familienbildungsstätte Geldern-Kevelaer

Autogenes Training

- Kurs für Erwachsene -

Das autogene Training ist die in Deutschland wohl bekannteste Selbst-Entspannungstechnik. Die Teilnehmenden lernen sich selbst in einen autogenen (= selbst beeinflussbaren) Zustand zu versetzen. Die dadurch entstehende autogene Entspannung kann z.B. die Körpermuskulatur entspannen, das Nervensystem beruhigen, anhaltende Spannungszustände abbauen, zur Linderung von Symptomen beitragen und über regelmäßige Erholungsphasen die allgemeine körperliche und geistige Leistungsfähigkeit steigern. Ziel ist die selbständige Anwendung im Alltag.



Termine: donnerstags,
18.01. - 21.03.2024
7 Termine



Uhrzeit: 19.00 - 20.30 Uhr



Referent*in: Stefanie Krämer



Wo: Familienzentrum
Sternschnuppe



Kosten: 48,30 €



Anmeldung: Familienbildungsstätte
Geldern-Kevelaer
02831 1346016



In Kooperation mit der Familienbildungsstätte Geldern-Kevelaer

Autogenes Training

- Kurs für Erwachsene -

Das autogene Training ist die in Deutschland wohl bekannteste Selbst-Entspannungstechnik. Die Teilnehmenden lernen sich selbst in einen autogenen (= selbst beeinflussbaren) Zustand zu versetzen. Die dadurch entstehende autogene Entspannung kann z.B. die Körpermuskulatur entspannen, das Nervensystem beruhigen, anhaltende Spannungszustände abbauen, zur Linderung von Symptomen beitragen und über regelmäßige Erholungsphasen die allgemeine körperliche und geistige Leistungsfähigkeit steigern. Ziel ist die selbständige Anwendung im Alltag.



Termine: donnerstags,
11.04. - 06.06.2024
7 Termine



Uhrzeit: 19.00 - 20.30 Uhr



Referent*in: Stefanie Krämer



Wo: Familienzentrum
Sternschnuppe



Kosten: 48,30 €



Anmeldung: Familienbildungsstätte
Geldern-Kevelaer
02831 1346016



In Kooperation mit dem YOGANEST Issum

Yin Yoga und Yin & Yang Yoga

Entdecke Ruhe und Ausgeglichenheit im Yoganest. Unser Ort für Hatha und Yin Yoga lädt dich ein, in die Welt des Yoga einzutauchen und deine innere Mitte zu finden. Komm vorbei und erlebe es selbst.

Willkommen bei uns!



Termine: **Yin Yoga:**
dienstags,
19.00 - 20.30 Uhr
mittwochs,
17.30 - 19.00 Uhr
Yin & Yang Yoga:
mittwochs,
19.15 - 20.45 Uhr



Referent*in: Karl Vogel



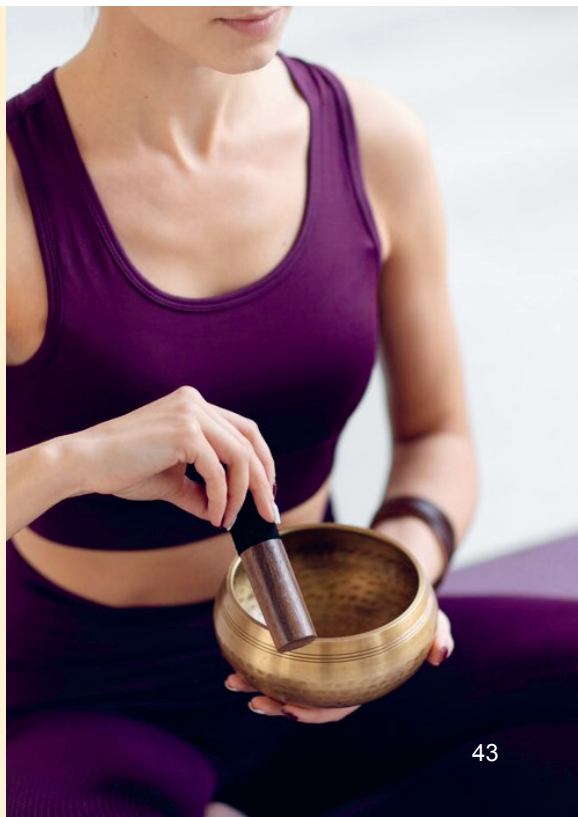
Wo: Familienzentrum
Sternschnuppe



Kosten: Absprache mit dem
YOGANEST



Anmeldung: info@yoga-nest.de
0151 14293234



In Kooperation mit der VHS Gelderland

Wirbelsäulentraining und rüchenschonende Konditionsgymnastik

Sind Sie fit und sportlich, möchten systematisch Ihre Rückenmuskulatur stärken und dabei Spaß haben, dann sind Sie hier richtig! Unter physiotherapeutischer Anleitung werden in diesem Kurs gezielt Übungen zur Stärkung der wirbelsäulenentlastenden Muskulatur durchgeführt. Darüber hinaus wird ein rückenfreundliches Herz-Kreislauf-Training den allgemeinen Fitnesszustand verbessern.



Termine: dienstags,
ab 06.02.2024
12 Termine



Uhrzeit: 18.30 - 19.15 Uhr



Referent*in: Jessica Berden



Wo: Familienzentrum
Wichtelwelt



Kosten: 48,60 €



Anmeldung: VHS-Gelderland



In Kooperation mit der VHS Gelderland

Rückenfit

Mit wohltuenden und kräftigenden Bewegungsübungen, vielfältiger Körperwahrnehmung und Entspannung lernen Sie im Kurs unter physiotherapeutischer Anleitung verschiedene Möglichkeiten zur Stärkung des Rückens, zur Verbesserung der Beweglichkeit und Kraft sowie der Dehn-, Koordinations-, Lockerungs- und Entspannungsfähigkeit kennen.

Gelenk- und rüchenschonende Körperhaltungen, rüchengerechte Bewegungsabläufe für Alltag und Beruf beugen Bewegungsmangel und einseitiger Belastung im (Berufs-) Alltag vor. Entspannungs- und Atemübungen sorgen für Erholung und ein positives Körpergefühl. Damit wird Ihre Gesundheit gestärkt und Ihre Ressourcen für den Alltag werden erweitert.



Termine: donnerstags,
ab 08.02.2024
12 Termine



Uhrzeit: **Kurs 1:**
18:20 - 19:20 Uhr
oder
Kurs 2:
19.30 - 20.30 Uhr



Referent*in: Jessica Berden



Wo: Familienzentrum
Wichtelwelt



Kosten: 69,90 €



Anmeldung: VHS-Gelderland



In Kooperation mit der Familienbildungsstätte Geldern-Kevelaer

Bewegung macht Spaß

Kinder erleben Freude an der Bewegung. Die Kinder sammeln Erfahrungen mit dem eigenen Körper beim Laufen, Klettern, Hüpfen, Springen, usw.

Dabei kommen verschiedene Turnmaterialien, wie z. B. Reifen, Bälle, Bank, Sprossenwand bis hin zur Bewegungs-Baustelle zum Einsatz. In der letzten Bewegungsstunde am 15.03. kommen die Eltern mit in den Kurs und lernen gemeinsam mit ihren Kindern Entspannungstechniken kennen, die sie zu Hause gut wiederholen können.



Termine: montags,
ab 19.02.2024
5 Termine



Uhrzeit: 15.30 - 16.15 Uhr



Referent*in: Janine Gehnen



Wo: Familienzentrum
Wichtelwelt



Kosten: Kostenlos



Anmeldung: Familienzentrum
Wichtelwelt
02834 780559



Vater-Kind-Bewegungsangebot

Wir laden Väter, Opas oder eine andere männlich Begleitperson ein an diesem aktiven Vater-Kind-Angebot teilzunehmen. Im Vordergrund steht der Spaß an Bewegung und die gemeinsame Interaktion.

	Termin:	Samstag, 16.03.2024
	Uhrzeit:	09.30 - 12.00 Uhr
	Referent*in:	Peter Erprath
	Wo:	Familienzentrum Wichtelwelt
	Kosten:	Kostenlos
	Anmeldung:	Familienzentrum Wichtelwelt 02834 780559





GELDERN

Lauschen, singen - Töne klingen für Kinder im Alter von 4 bis 6 Jahren

Musik macht Spaß und fördert die Entwicklung des Kindes.
Gemeinsam wollen wir in die Welt der Töne eintauchen und gemeinsam

- Singen und Musizieren
- Verschiedene Instrumentengruppen kennen lernen
- Rhythmik in Form von Klanggeschichten, Stimmbildungsgeschichten und rhythmischen Sprechversen üben
- Tanzen
- Die Noten kennen lernen

Der Kurs endet mit einem Eltern-Kind Nachmittag jeweils am letzten Kurstag.



Termine:
Kurs 1:
dienstags 24.01. - 19.05.2024
Kurs 2:
dienstags 17.09. - 26.11.2024
(außer in den Herbstferien)



Uhrzeit: 14.00 - 14.45 Uhr



Referent*in: Ruth Peters



Wo: Familienzentrum
Lummerland



Kosten: Kostenlos



Anmeldung: Familienzentrum
Lummerland
02831 1333990



Affenstarke Kita – Musik

Mitmachmusik für Kinder im Alter von 4 bis 6 Jahren, die 2024 eingeschult werden

Musik macht Spaß und fördert die Entwicklung eines Kindes
Schwerpunkte:

- Singen und Musizieren,
- Kennenlernen verschiedener Instrumentengruppen,
- Rhythmik in Form von Klanggeschichten, Stimmbildungsgeschichten und rhythmischen Sprechversen
- Tanz
- Notenlehre



Termine: mittwochs,
17.01. - 26.06.2024
(außer in den Osterferien)
Eltern-Kind-Nachmittag
Mittwoch, 26.06.2024



Uhrzeit: 14.30 - 15.15 Uhr



Referent*in: Ruth Peters



Wo: Familienzentrum
Sternschnuppe



Kosten: Kostenlos



Anmeldung: Familienzentrum
Sternschnuppe
02832 9728090



Affenstarke Kita – Musik

Mitmachmusik für Kinder im Alter von 4 bis 6 Jahren, die 2025 eingeschult werden

Musik macht Spaß und fördert die Entwicklung eines Kindes.

Schwerpunkte:

- Singen und Musizieren,
- Kennenlernen verschiedener Instrumentengruppen,
- Rhythmik in Form von Klanggeschichten, Stimmbildungsgeschichten und rhythmischen Sprechversen
- Tanz
- Notenlehre



Termine: mittwochs,
17.01. - 26.06.2024
(außer in den Osterferien)
Eltern-Kind-Nachmittag
Mittwoch, 26.06.2024



Uhrzeit: 15.30 - 16.15 Uhr



Referent*in: Ruth Peters



Wo: Familienzentrum
Sternschnuppe



Kosten: Kostenlos



Anmeldung: Familienzentrum
Sternschnuppe
02832 9728090





In Kooperation mit der Familienbildungsstätte Geldern-Kevelaer

Auf Entdeckertour im Wald

Mit Eltern und Kindern von 4 - 6 Jahren

Unsere Kinder wachsen heute oft in einem Umfeld auf, in dem ihnen der Kontakt zum Wald und zur Natur verloren geht. Kaum ein Kind kennt noch die Bäume des Waldes und kann sie erkennen oder benennen. Bei einer Entdeckertour werden die Kinder die Natur hautnah erleben. Die Gruppe lernt die Bedeutung des Waldes kennen und kann nach eigenen Vorstellungen kreativ werden, die Frei- und Erfahrungsräume des Waldes erkunden und erleben.

Der Forschergeist und die Wertschätzung gegenüber Tieren und Pflanzen unterstützen die geistige und körperliche Entfaltung der Kinder.

Bitte einen Schuhkarton und wenn vorhanden auch eine Becherglupe mitbringen!



Termin: Freitag, 20.09.2024



Uhrzeit: 15.00 - 17.15 Uhr



Referent*in: Tanja Liesen - Berends



Wo: Finkenhorst in Geldern
Genauere Infos folgen bei der Anmeldung.



Kosten: kostenlos



Anmeldung: Familienzentrum
Lummerland
02831 1333990
oder
Familienbildungsstätte
Geldern-Kevelaer
02831 1340616





In Kooperation mit dem inklusiven Freizeittreff BluePoint

Inklusive Weihnachtsbäckerei - Auf die Plätzchen, Fertig, los!

Für alle, die Interesse haben.

Plätzchenbacken und anschließendes naschen gehört einfach zu Weihnachten dazu. Wir vom BluePoint Team möchten gemeinsam mit dem Familienzentrum Lummerland Plätzchen backen und den Blue Point in eine Weihnachtsbäckerei verzaubern.

Wir freuen uns über viele Weihnachtsbäcker und Weihnachtsbäckerinnen.



Termin: Donnerstag, 05.12.2024



Uhrzeit: 14.00 - 16.00 Uhr



Referent*in: wird noch bekannt gegeben



Wo: Inklusiver Freizeittreff
Bluepoint
Bahnhofsstr. 33
47608 Geldern



Kosten: Kostenlos



Anmeldung: Familienzentrum
Lummerland
02831 1333990



„ Bewegung und Freude lassen die Seele lachen. “

Psychomotorik nach Aucouturier

Angebot für Eltern mit Kindern von 12 bis 24 Monaten

Krabbeln, rollen, robben,
aufstehen, laufen, klettern, fallen,
gemeinsam spielen, verstecken,
aufbauen, umwerfen, einräumen, ausräumen,
erste Worte finden, verstehen, mitteilen,
weinen, trösten, Ruhe finden, ...

Psychomotorik für Kinder von 12 bis 24 Monaten bietet den Kindern in Gegenwart der Eltern einen Raum, in dem sie miteinander in Bewegung kommen können, unterschiedliche Materialien entdecken, sich begegnen, Ruhe und Zeit haben und in ihrem Tempo gemeinsam ein Stückchen die Welt entdecken können. Mit unserem Blick geben wir dem Kind Halt und zeigen ihm: Ich bin da für dich und du darfst dich entwickeln, wie es gut für dich ist! Zudem gibt es Zeit für alle Fragen, die den Eltern auf der Seele liegen.



Termine: dienstags: 09.01. - 02.07.2024
(außer den 13.02., 26.03., 02.04., 21.05.2024)
Elternabend: 30.01.2024 | 20.00 Uhr



Uhrzeit: 16.30 - 17.30 Uhr



Referent*in: Claudie Deckers, Diplomsozialpädagogin, Psychomotorik Therapeutin nach Aucouturier, Reittherapeutin



Wo: Familienzentrum Sternschnuppe



Kosten: Kostenlos



Anmeldung: Familienzentrum Sternschnuppe
02832 9728090

In Kooperation mit der Familienbildungsstätte Geldern – Kevelaer

Kreativwerkstatt zum Muttertag für Eltern und Kinder von 3-6 Jahren

Stellen Sie gemeinsam mit Ihrem Kind oder Enkelkind eine geschmackvolle Bastelarbeit zum Muttertag her.



Termin: Samstag, 11.05.2024



Uhrzeit: 09.00 - 11.45 Uhr



Referent*in: Ulrike Albers-Riegel



Wo: Familienzentrum
Sternschnuppe



Kosten: Kostenlos



Anmeldung: Familienzentrum
Sternschnuppe
02832 9728090
oder
Familienbildungsstätte
Geldern-Kevelaer
02832 1340616



In Kooperation mit der Familienbildungsstätte Geldern-Kevelaer

Auf Entdeckertour im Wald

Mit Eltern und Kindern von 4 - 6 Jahren

Unsere Kinder wachsen heute oft in einem Umfeld auf, in dem ihnen der Kontakt zum Wald und zur Natur verloren geht. Kaum ein Kind kennt noch die Bäume des Waldes und kann sie erkennen oder benennen. Bei einer Entdeckertour werden die Kinder die Natur hautnah erleben. Die Gruppe lernt die Bedeutung des Waldes kennen und kann nach eigenen Vorstellungen kreativ werden, die Frei- und Erfahrungsräume des Waldes erkunden und erleben.

Der Forschergeist und die Wertschätzung gegenüber Tieren und Pflanzen unterstützen die geistige und körperliche Entfaltung der Kinder.

Bitte einen Schuhkarton und wenn vorhanden auch eine Becherlupe mitbringen!



Termin: Samstag, 25.05.2024



Uhrzeit: 15.00 - 17.15 Uhr



Referent*in: Tanja Liesen - Berends



Wo: Finkenhorst in Geldern
Genauere Infos folgen bei der Anmeldung.



Kosten: Kostenlos



Anmeldung: FZ Sternschnuppe
02832 9728090
oder
Familienbildungsstätte
Geldern-Kevelaer
02832 1340616



In Kooperation mit der Familienbildungsstätte Geldern – Kevelaer

Kreativwerkstatt vor Ostern

für Eltern und Kinder von 3-6 Jahren

Bunt und fröhlich wie das Osterfest sind die gemeinsam hergestellten Basteleien aus diesem Kurs.

Eltern und Kinder arbeiten gemeinsam kreativ und haben Freude an den schönen Ergebnissen.

Für diesen Kurs können sich Familien nur telefonisch anmelden, damit die Geschwisteranzahl pro Kurs eingehalten werden kann. Bitte beachten Sie die Altersangabe die für die teilnehmenden Kinder geplant wurde.



Termin: Samstag, 02.03.2024



Uhrzeit: 09.30 - 11.45 Uhr



Referent*in: Tanja Liesen-Berends



Wo: Familienzentrum
Wichtelwelt



Kosten: 5,00 €
pro Eltern-Kind Paar



Anmeldung: Familienzentrum
Wichtelwelt
02834-780559





In Kooperation mit der Bildungs- und Wissensakademie BiWak des Lebenshilfe Gelderland e. V.

Erste Hilfe am Kind für Eltern und Angehörige

Wenn Kinder Erste Hilfe benötigen, sind Eltern und Angehörige in besonderer Weise gefordert, da sie im hohen Maße emotional betroffen sind. Erste Hilfe am Kind ist zudem etwas anders umzusetzen, als beim Erwachsenen. Daher ist es wichtig, dieses zu üben und immer wieder auf den neusten Stand zu bringen.

An diesem Abend besteht auch die Möglichkeit an einer Kinder- und an einer Babypuppe die Reanimation zu üben.



Termin: Mittwoch, 10.04.2024



Uhrzeit: 18.00 - 21.00 Uhr



Referent*in: Björn Boßhel,
Erste-Hilfe Ausbilder



Wo: Inklusiver Freizeittreff
BluePoint,
Bahnhofstraße 33,
47608 Geldern



Kosten: Kostenlos



Anmeldung: Familienzentrum
Lummerland
02831 1333990





In Kooperation mit der Bildungs- und Wissensakademie BiWak des Lebenshilfe Gelderland e. V.

Erste Hilfe für Bildungs- und Betreuungseinrichtungen *für Erzieher, Lehrer, Übungsleiter, Tagespflegepersonen (m/w/d)*

Erste Hilfe – Kenntnisse, die da sein sollten, wenn man sie benötigt! Notfallsituationen bei Kindern verlaufen immer etwas anders als bei Erwachsenen - sie sind nun einmal keine kleinen Erwachsenen. Von daher ist es auch für Mitarbeitende, die vornehmlich mit Kindern arbeiten, besonders wichtig, einen speziell auf Kinder ausgerichteten Erste-Hilfe-Kurs zu absolvieren.

Diese Fortbildung entspricht den Anforderungen der Unfallkasse für Bildungs- und Betreuungseinrichtungen für Kinder, kann aber auch ohne entsprechenden Gutschein als Selbstzahler besucht werden.

Also frischen Sie Ihr Wissen auf und gewinnen Sie etwas Neues dazu.



Termine: Dienstag, 14.05.2024 und
Mittwoch, 15.05.2024



Uhrzeit: 18.00 - 21.00 Uhr



Referent*in: Anja Hein, Ausbilderin für Erste Hilfe, Digo Help



Wo: Familienzentrum Sternschnuppe



Kosten: 65,00 € ohne Gutschein
wenn ein Gutschein durch die Unfallkasse vorliegt, wird der Differenzbetrag in Höhe von 5 € durch das Familienzentrum übernommen



Anmeldung: biwak@lebenshilfe-gelderland.de, Anmeldungen sind verbindlich



In Kooperation mit der Familienbildungsstätte Geldern-Kevelaer

Babysitter Führerschein

Für Jugendliche, die einen Babysitterdienst übernehmen möchten

Es erwartet euch ein Babysitterkurs, in dem sowohl theoretische als auch praktische Kenntnisse gefestigt und vertieft werden können. Interessierte können Grundlegendes über pädagogisches Verhalten, Spielen und Basteln mit Kindern, Baby- und Kleinkindpflege und vieles mehr erfahren.

Die Teilnehmer*innen können in eine Babysitterkartei übernommen werden, die als Grundlage für eine Vermittlung dient. Es wird ebenfalls eine Bescheinigung über die Teilnahme am Kurs ausgestellt.

Bitte eine Schere und Stifte sowie eigene Verpflegung mitbringen.



Termine: Freitag, 28.06.2024
16.00 - 19.00 Uhr
Samstag, 29.06.2024
9.30 - 16.15 Uhr



Uhrzeit: siehe Termine



Referent*in: Sabrina Rau



Wo: Familienzentrum
Lummerland



Kosten: Kostenlos



Anmeldung: FZ Lummerland
02831 1333990
oder
Familienbildungsstätte
02831 1346016



Individuelle Kerzengestaltung

Kurse für Erwachsene

Geburtstag, Taufe, Kommunion und Co.

Dieser Kurs richtet sich an Interessierte, die gerne ihre mitgebrachten Kerzen dem persönlichen Anlass entsprechend gestalten möchten. Auch mitgebrachte Kerzen- und Wachsreste können eingeschmolzen und zur Deko der neuen Kerzen benutzt werden.

Dekowachsplatten werden je nach Verbrauch (ca. 5,00 €) mit der Dozentin abgerechnet.

Gerne mitbringen:

Kerzen- und Wachsreste falls vorhanden, neue Kerzen nach Wahl.



Termin: Dienstag, 05.03.2024



Uhrzeit: 19.00 - 22.00 Uhr



Referent*in: Maren Queling



Wo: Familienzentrum
Bullerbü



Kosten: Kostenlos



Anmeldung: Familienzentrum
Bullerbü
Ursula Greef
02837 7479



Kurs: 314 - 380



Nadelfilzen

In Anlehnung an die Waldorf-Pädagogik

Der Frühling naht, die Erde erwacht aus dem Winterschlaf. So auch „Mutter Erde und ihre Wurzelkinder“. Aus feinsten Filzwolle in Trockenfilztechnik mit der Filznadel entstehen diese wunderbaren Erdgeschöpfe. Materialkosten werden nach Verbrauch direkt mit der Dozentin abgerechnet.

Bitte mitbringen:

Ein Stück Schaumstoff oder Topfschwämme mit farbiger Kratzseite.



Termin: Mittwoch, 20.03.2024



Uhrzeit: 19.00 - 22.00 Uhr



Referent*in: Heike Tobies



Wo: Familienzentrum
Bullerbü



Kosten: Kostenlos



Anmeldung: Familienzentrum
Bullerbü
Ursula Greef
02837 7479



Kurs: 653 - 604



Bienenwachstücher

Die tolle Alternative zu Alu & Co.

Einfach aus vorgewaschenem Baumwollstoff und echtem Bienenwachs herzustellen, sind Bienenwachstücher die echte Alternative zu Alufolie und Frischhaltefolie. Ob Früchte, Pausenbrot, Schüsseln etc., alles ist haltbar eingewickelt oder abgedeckt.

Materialkosten von 7,00 € bis 16,00 € werden je nach Verbrauch mit der Dozentin abgerechnet.

Bitte tragen Sie arbeitstaugliche Kleidung. Falls vorhanden können auch eigene Baumwollstoffe und eine Zackschere mitgebracht werden.



Termin: Dienstag, 23.04.2024



Uhrzeit: 19.00 - 21.15 Uhr



Referent*in: Anette Krümmel-Matthäi



Wo: Familienzentrum
Bullerbü



Kosten: Kostenlos



Anmeldung: Familienzentrum
Bullerbü
Ursula Greef
02837 7479



Kurs: 653 - 606





In Kooperation mit der Familienbildungsstätte Geldern-Kevelaer

Näh-samstag

Sie wollen nähen lernen? Sie möchten wissen, wie Ihre Nähmaschine funktioniert? Sie wollen herausfinden, ob Ihnen das Nähen Spaß macht? Dann sind Sie hier richtig! Sie werden die Nähmaschine betriebsbereit machen, verschiedene Nähtechniken ausprobieren, das Nähzubehör kennen lernen und mit einem fertigen Kissen mit Hotelverschluss nach Hause gehen.

Bitte bringen Sie eine Nähmaschine und Nähutensilien mit (0,7 m x 1,4 x m festen Stoff, gegebenenfalls Volumenflies H630).



Termin: Samstag, 03.02.2024



Uhrzeit: 10.00 - 15.00 Uhr



Referent*in: Bruna John-Polley



Wo: Familienzentrum
Lummerland



Kosten: Kostenlos



Anmeldung: FZ Lummerland
02831 1333990
oder
Familienbildungsstätte
02831 1346016





In Kooperation mit der Familienbildungsstätte Geldern-Kevelaer

Osterfloristik

Dieser Kurs richtet sich an Interessierte, die mit ein wenig kreativem Verständnis und etwas handwerklichem Geschick das Kranzbinden aus Naturmaterialien erlernen oder vertiefen möchten. Saft-grüner Buchs, Korkenzieherweide und natürlich gefärbte Eier verbinden sich zu einer jahreszeitorientierten Dekoration.

Das Material kann beim Dozenten erworben werden (ca. 15 €).



Termin: Montag, 18.03.2024



Uhrzeit: 18.45 - 21.00 Uhr



Referent*in: Klaus Dercks



Wo: Familienzentrum
Lummerland



Kosten: Kostenlos



Anmeldung: FZ Lummerland
02831 1333990
oder
Familienbildungsstätte
02831 1346016

Anmeldeschluss ist der 08.03.2024.





In Kooperation mit der Familienbildungsstätte Geldern-Kevelaer

Schultüten nähen!

Nach den Sommerferien beginnt für viele Kinder die Einschulung. Die Schultüte wird voller Stolz getragen. Unter Anleitung wird eine einzigartige Schultüte genäht. Der Clou: Die Schultüte aus Stoff kann danach noch als super schönes Kissen verwendet werden.

Applikationen können im Vorfeld von der Referentin für einen Aufpreis von 5 € angefertigt werden.

Bitte mitbringen: Nähmaschine, Baumwollstoffe, Kordel (1,50 - 2m), Borden, evtl. Plottermotive, Schere, Maßband, Stecknadeln.



Termine: Dienstag, 23.04.2024
Dienstag, 30.04.2024



Uhrzeit: 16.00 - 18.15 Uhr



Referent*in: Ella Fibicher



Wo: Familienzentrum
Lummerland



Kosten: Kostenlos



Anmeldung: FZ Lummerland
02831 1333990
oder
Familienbildungsstätte
02831 1346016



VERKEHRSÜBUNGSPLATZ

Mit Unterstützung der Eltern wurde der Vorplatz unseres Familienzentrums Sternschnuppe zu einem Verkehrsübungsplatz umgestaltet.

Gerne können kleinere Gruppen (Kitas, Spielgruppen...) diesen Vorplatz zur Verkehrserziehung nutzen.

Einige Rädchen, Roller und Laufräder stehen zum Ausleihen bereit.



Bei Interesse und Terminabsprache melden Sie sich bitte im Familienzentrum Sternschnuppe:

02832 972809 - 0

familienzentrum-sternschnuppe@lebenshilfe-gelderland.de

www.familienzentrum-sternschnuppe.org



INFORMATION

Unsere Familienzentren bieten darüber hinaus



Informationsmaterial

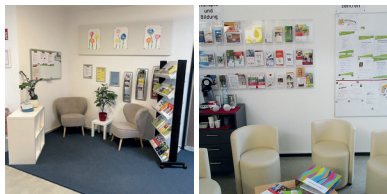
Elternecke in der Einrichtung

- über Beratungs- und Therapiemöglichkeiten
- über Gesundheits- und Bewegungsförderung
- über Angebote zur Eltern- und Familienbildung
- über Angebote zur Förderung von Kindern
- über die Nutzung des Bildungs- und Teilhabepakets
- und zum Thema „Kindertagespflege“.



Sprachfördermaßnahmen

- für Kinder mit zusätzlichem Sprachförderbedarf, die keine Kindertageseinrichtung besuchen.



Nutzung der Räumlichkeiten

- für Treffen von Eltern, Elternvereinen und Familienselbsthilfeorganisationen
- die Nutzung durch Tagespflegepersonen, Migrantenorganisationen oder weiteren Vereinen außerhalb der Öffnungszeiten.



Notfallbetreuung

- für Kinder aus anderen Einrichtungen.



Adressenpool von Babysittern





Als Einrichtungen des Vereins Lebenshilfe Gelderland bieten Ihnen die Bildungs- und Wissensakademie BiWak und der Inklusiver Freizeittreff BluePoint ein breit gefächertes Angebot an.

Bei uns können Sie Fortbildungen, Themenabende und Workshops zu verschiedenen Themen, inklusive Freizeitangebote und Ferienreisen sowie Aktionen und Projekten zum Thema Inklusion besuchen.

WIR FREUEN UNS DARAUF SIE BEI UNS ZU BEGRÜßEN.

Bildungs-Wissensakademie BiWak des Lebenshilfe Gelderland e. V.
Inklusiver Freizeittreff BluePoint des Lebenshilfe Gelderland e. V.
Bahnhofstraße 33
47608 Geldern

Telefon 02831 9783915 BiWak
Telefon 02831 1328565 BluePoint
Mobil 0172 1880070

biwak@lebenshilfe-gelderland.de
bluepoint@lebenshilfe-gelderland.de
www.biwak-gelderland.de

Schau
mal rein:



Wo Menschlichkeit zuhause ist

Die Hand reichen. Ein offenes Ohr bieten. Menschlichkeit fühlen: Das ist praktische Lebens-Hilfe. Sie ist nicht aufdringlich, nicht störend, aber jederzeit da, wo man sie wünscht und braucht. Deshalb steht bei der Lebenshilfe Gelderland der Mensch im Mittelpunkt.

Die Lebenshilfe Gelderland, beheimatet im südlichen Teil des Kreises Kleve, bildet das Dach gelebter Menschlichkeit. Mehr als 420 Mitarbeitende stehen hinter über 20 Einrichtungen. Hierzu gehören Wohnbetreuungeinrichtungen, Ambulant Betreutes Wohnen, Inklusive Kindertageseinrichtungen, Familienzentren, Freizeitangebote sowie die Alten- und Krankenpflege Abrahams Schoß Pflege & Beratung. Die Tagesbetreuung und die Niers-perle Tagespflege für Senioren in Weeze runden das Profil ab. Kompetent, leistungsstark und nah an menschlichen Wünschen, Zielen und Bedürfnissen orientiert, stehen die verschiedenen Angebote allen Familien, Paaren oder Alleinlebenden offen. Die Lebenshilfe Gelderland Service-Gesellschaft gGmbH ist ein

Inklusionsunternehmen, welches seit 2016 Mitarbeiter*innen mit und ohne Unterstützungsbedarf sichere und sozialversicherungspflichtige Arbeitsplätze anbietet.

Hier wird verlässlich in den Bereichen Fahrrad, Garten- und Landschaftspflege, Hausmeisterservice, Hauswirtschaftsservice und Catering gearbeitet.

Unsere Bildungs- und Wissensakademie, kurz BiWak, lebt die Philosophie „Inklusion lehren und lernen“. Ein vielfältiges Fort- und Weiterbildungsangebot mit dem Schwerpunkt Inklusion unterstützt das Miteinander von Menschen mit und ohne Beeinträchtigung. Darüber hinaus ist die Lebenshilfe Gelderland ein Träger der Frühförderstelle des Kreises Kleve. Das Angebot umfasst interdisziplinäre Behandlungen für mehrfach förderbedürftige Säuglinge und Kleinkinder. Mit drei Standorten im Kreis Kleve und mehr als 80 Mitarbeitenden wird unter anderem die heilpädagogische Entwicklung von Kindern unterstützt.

Der Mensch im Mittelpunkt – aus Überzeugung: **Lebenshilfe Gelderland.**

MEINE
NOTIZEN:







Lebenshilfe Gelderland gGmbH
Am Nierspark 17
47608 Geldern

Telefon 02831 9325 - 0
kita@lebenshilfe-gelderland.de
www.lebenshilfe-gelderland.de